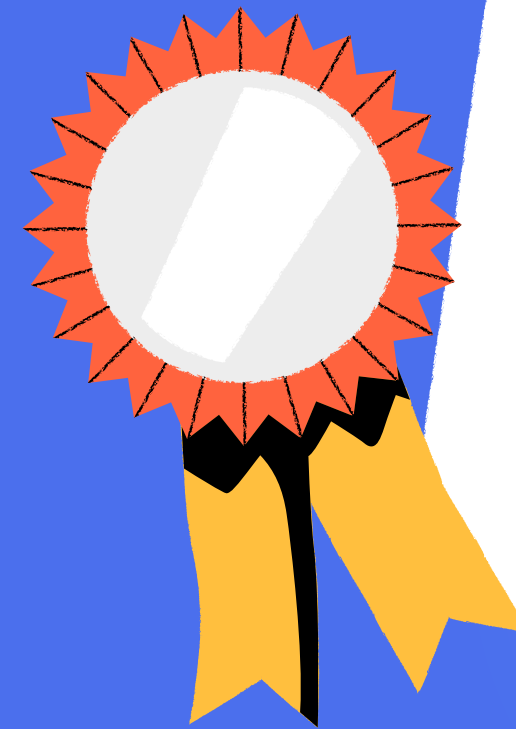


PRÉSENTATION DU PARCOURS

SECTION INTERNATIONALE BRITANNIQUE

6E-TERMINALE



Lycée Franco-Hellénique

Eugène Delacroix  



Ευγένιος Ντελακρούα
Lycée Franco-Hellénique



**UN PARCOURS PROPOSÉ
PAR LE MINISTÈRE DE
L'ÉDUCATION NATIONALE FRANÇAIS**



Ευγένιος Ντελακρούα
Lycée Franco-Hellénique

**LES SECTIONS INTERNATIONALES EXISTENT DANS LES COLLÈGES ET LES LYCÉES
EN FRANCE ET DANS LE RÉSEAU AEFE.**

**LES SECTIONS INTERNATIONALES EXISTENT DANS 17 LANGUES VIVANTES ET
CULTURES.**

LA SECTION INTERNATIONALE BRITANNIQUE DU LFHED A DÉBUTÉ EN 2008.

LES SECTIONS INTERNATIONALES ONT UN DOUBLE OBJECTIF



**« [...] PERMETTRE À DES
ÉLÈVES ÉTRANGERS ET À DES
ÉLÈVES
FRANÇAIS D'ACQUÉRIR
ENSEMBLE UNE FORMATION
IMPLIQUANT
L'UTILISATION PROGRESSIVE
D'UNE LANGUE ÉTRANGÈRE
DANS CERTAINES
DISCIPLINES. »**

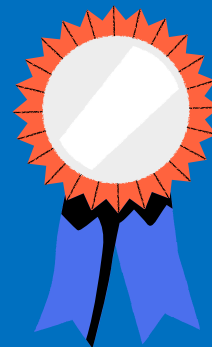
**(article D. 421-131 du code de
l'éducation)**



**« [...] FACILITER L'INTÉGRATION
ET L'ACCUEIL D'ÉLÈVES
ÉTRANGERS
DANS LE SYSTÈME ÉDUCATIF
FRANÇAIS ET [...] FORMER DES
ÉLÈVES
FRANÇAIS À LA PRATIQUE
APPROFONDIE D'UNE LANGUE
ÉTRANGÈRE,
EN PARTICULIER PAR
L'UTILISATION DE CETTE
LANGUE DANS CERTAINES
DISCIPLINES. »**

**(article D. 421-132 du code de
l'éducation)**

CETTE OPTION SIB
(SECTION
INTERNATIONALE
BRITANNIQUE) EST
proposée en
France et dans
le réseau **AEFE**
aux élèves de
collège et de
lycée



COMPETENCES
LINGUISTIQUES



Ευγένιος Ντελακρούα
Lycée Franco-Hellénique

PROFIL
ELEVE
SCOLAIRE

MAITRISE DU
FRANCAIS

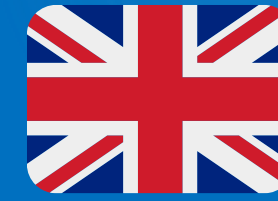
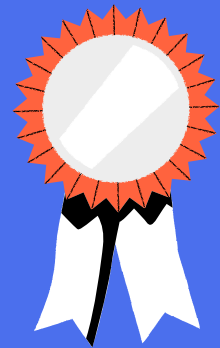
LES ÉLÈVES N'APPRENNENT DONC PAS LA LANGUE
ANGLAISE COMME UNE LANGUE ÉTRANGÈRE.
CE N'EST PAS UNE PRÉPARATION AUX
CERTIFICATIONS COMPLÉMENTAIRES.





Ευγένιος Ντελακρούά
Lycée Franco-Hellénique

ADMISSION EN 6È SIB



TEST

**READING
Writing
ORAL**



**L'AVIS
DES PROFESSEURS
DU PRIMAIRE**

**B1/KS2
NATIONAL
CURRICULUM
(UK)**

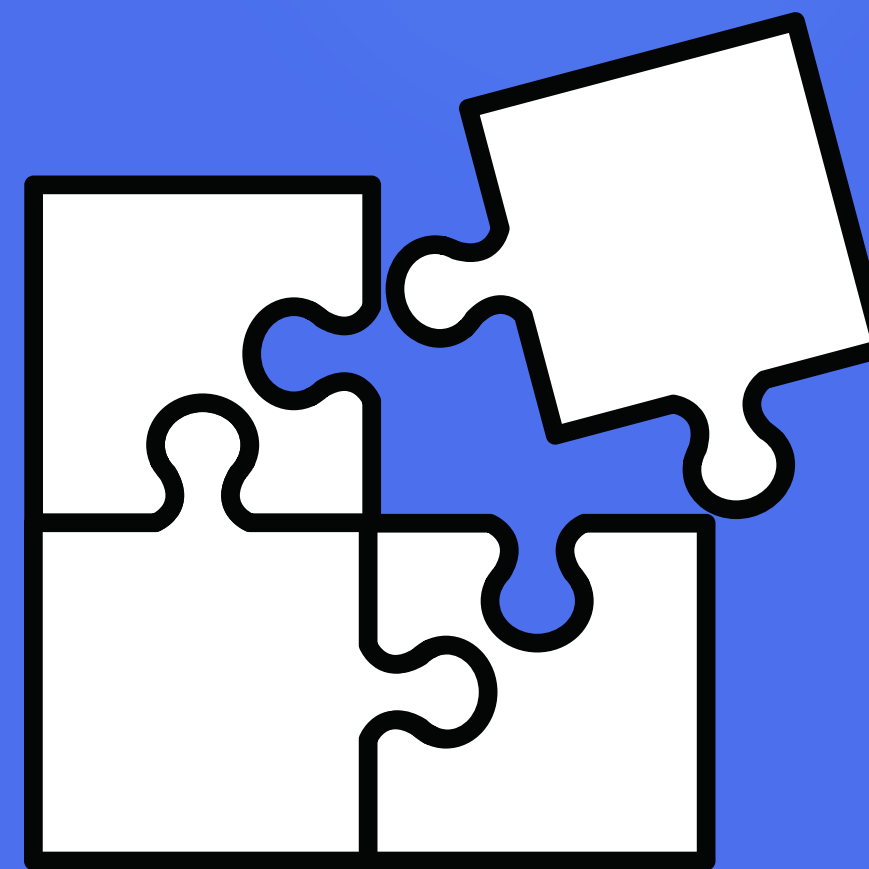
**28 PLACES
+
LISTE
D'ATTENTE**



Ευγένιος Ντελακρούα
Lycée Franco-Hellénique

PASSERELLES

- ✦ **LES ÉLÈVES QUI NE SUIVENT PAS CE PARCOURS SIB DÈS LA 6E, PEUVENT DEMANDER DE L'INTERGRER À PARTIR DE LA 5E OU DE LA 4E ,3E ET 2NDE. LES ELEVES PEUVENT INTEGRER LE BFI EN PREMIÈRE SANS AVOIR SUIVI LE CURSUS SIB.**
- ✦ Un élève peut arrêter le parcours SIB à la fin de l'année scolaire.



**LES ÉLÈVES EN
SUIVANT CE
PARCOURS,
sont préparés
aux
examens
français**



**BREVET, À LA FIN DU
COLLÈGE.**

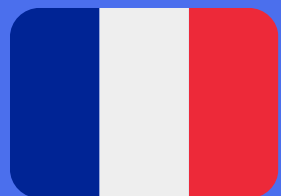
**BREVET À OPTION
INTERNATIONALE**



**BACCALURÉAT,
À LA FIN DU LYCÉE.**



**BFI : BAC FRANÇAIS
INTERNATIONAL**



UNE OPTION EXIGEANTE



Ευγένιος Ντελακρούα
Lycée Franco-Hellénique

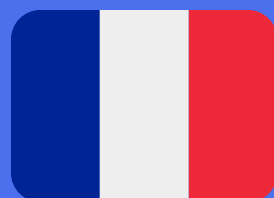
**LES ELEVES SELECTIONNES DOIVENT
AVOIR LES CAPACITES GENERALES DE SUIVRE UN CURSUS EXIGEANT .**


Langue et littérature	7h (5h + 2h théâtre)	6e – 4e
	5h	3e
	7h 4h	2nde 1re & Tle
DNL / Histoire et géographie	4 h (2 h en anglais / 2h en français)	6è ==> Tle
Connaissance du Monde	2h	(Cycle Terminal)

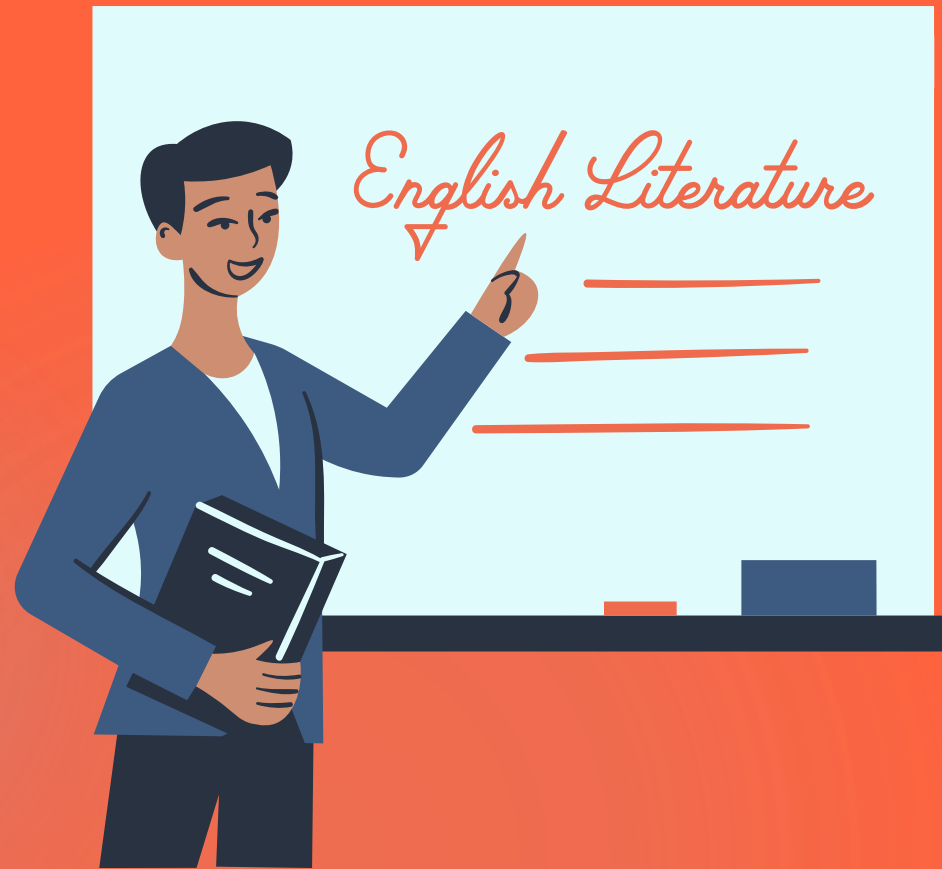
UNE OPTION EXIGEANTE



Ευγένιος Ντελακρούά
Lycée Franco-Hellénique



Matières		
Anglais 	4 heures	7 heures
Histoire et Géographie	3 heures	4 heures
Total (toutes matières confondues)	26 heures + GLE	30 heures + GLE





Oliver Twist

Théâtre



Sleeping Gorgeous
Beauty



Beware the
Jabberwock

BREVET À OPTION INTERNATIONALE (3E)



Ευγένιος Ντελακρούα
Lycée Franco-Hellénique



BREVET à Option
Internationale



Tronc commun (Français, Mathématiques,
Histoire et Géographie, Histoire des Arts)

+

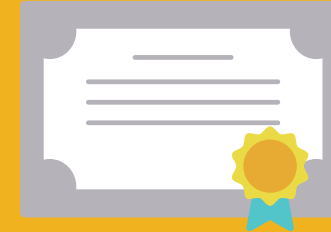
Oral de 20mn Langue et Littérature
Anglaises

Oral de 15mn Histoire Géographie en
Anglais

BAC FRANÇAIS INTERNATIONAL (TLE) BFI



Ευγένιος Ντελακρούα
Lycée Franco-Hellénique



Bilingue

ACL en LVA langue de section

DNL1: Histoire-
Géographie

Connaissance du monde
(LVA)

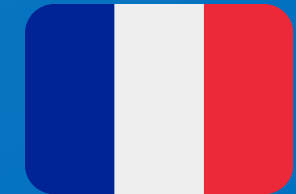
DNL2 facultative
(en LVA or LVB)



BFI



Ευγένιος Ντελακρούα
Lycée Franco-Hellénique



Baccalauréat Français International

Subject Coefficient

Connaissance du Monde (20)

13,5%

Language /Littérature (ACL) (20)

13,5%

Histoire Géographie(DNL1) (20)

13,5%

EMC (2)

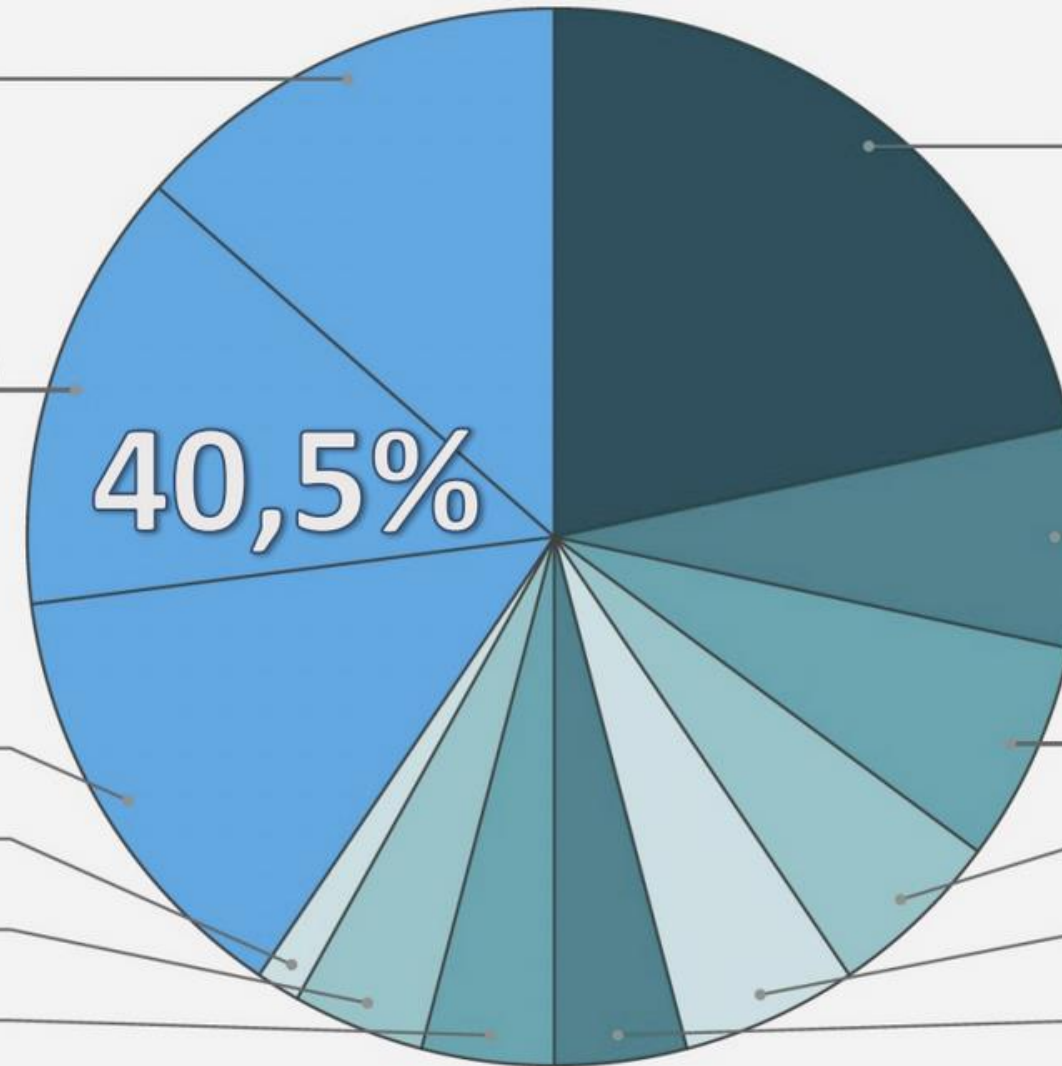
1,4%

EPS (6)

4,1%

Enseignement scientifique (6)

4,1%



Spécialités (x2) (32)

21,6%

Français (10)

6,8%

Grand Oral (10)

6,8%

Spécialité (1ère)(8)

5,4%

Philosophie 8

5,4%

LVB (6)

4,1%

LES PROGRAMMES ET LES CONTENUS DES EXAMENS SONT ÉLABORÉS PAR

ministère
éducation
nationale

E



Liberté • Égalité • Fraternité
Ministère Français

asiba

OXFORD **AQA**
INTERNATIONAL QUALIFICATIONS

VOYAGES ET SORTIES SCOLAIRES



Ευγένιος Ντελακρούά
Lycée Franco-Hellénique

DUBLIN (2022) (2024) (2025)

OXFORD-CAMBRIDGE (2018)

LONDON (2015)

EDINBURGH (2019)

BRUXELLES (2023)

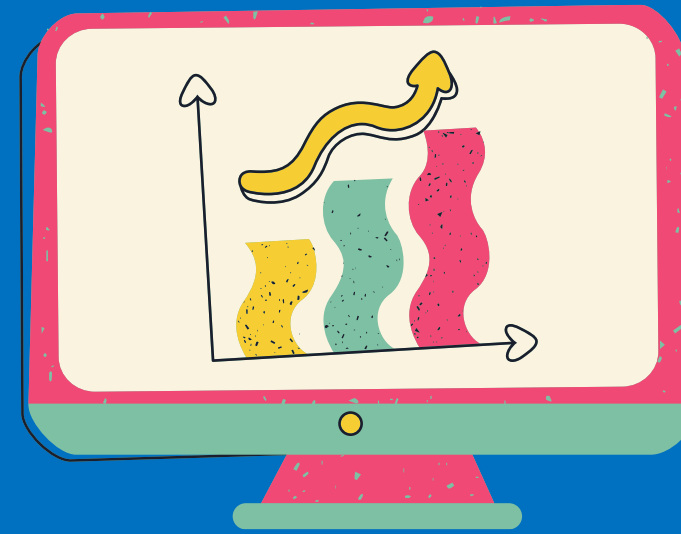




POST-BAC



APRÈS LE BACCALAURÉAT, LES ÉLÈVES PEUVENT ENVISAGER DES ÉTUDES DANS TOUS LES DOMAINES





Ευγένιος Ντελακρούα
Lycée Franco-Hellénique

POST-BAC



EN FRANCE OU UN AUTRE PAYS FRANCOPHONE

GRANDES ECOLES ET LES PARCOURS BILINGUES (SCIENCES PO - COLOMBIA)

DANS UN PAYS ANGLO-SAXON (UK, USA, AUSTRALIA, CANADA, SOUTH AFRICA, ETC...).

DANS LES UNIVERSITES EUROPEENNES PROPOSANT UN PARCOURS EN ANGLAIS (BELGIQUE, PAYS-BAS, SUISSE, ETC...).



BAC FRANÇAIS INTERNATIONAL